

АДМИНИСТРАЦИЯ КОЖЕВНИКОВСКОГО СЕЛЬСКОГО ПОСЕЛЕНИЯ

ПОСТАНОВЛЕНИЕ

08.08.2016г.

№ 284

с.Кожевниково Кожевниковского района Томской области

О внесении дополнений в Правила благоустройства территории Кожевниковского сельского поселения, утвержденные постановлением администрации Кожевниковского сельского поселения от 25.04.2012 № 206

В соответствии со ст. 14 Федерального закона от 06.10.2003 № 131-ФЗ «Об общих принципах организации местного самоуправления в Российской Федерации», Уставом Кожевниковского сельского поселения

ПОСТАНОВЛЯЮ:

1. Дополнить Постановление № 206 от 25.04.2012 «Об утверждении Правил благоустройства территории Кожевниковского сельского поселения» схемами расположения пастбищных угодий (согласно приложению 1,2,3)
2. Настоящее постановление обнародуется в установленном Уставом Кожевниковского сельского поселения порядке.
3. Настоящее постановление вступает в силу с даты обнародования.
4. Контроль за исполнением настоящего постановления возложить на заместителя Главы Кожевниковского сельского поселения по вопросам жизнеобеспечения Семенова И.А.

Глава Кожевниковского
сельского поселения

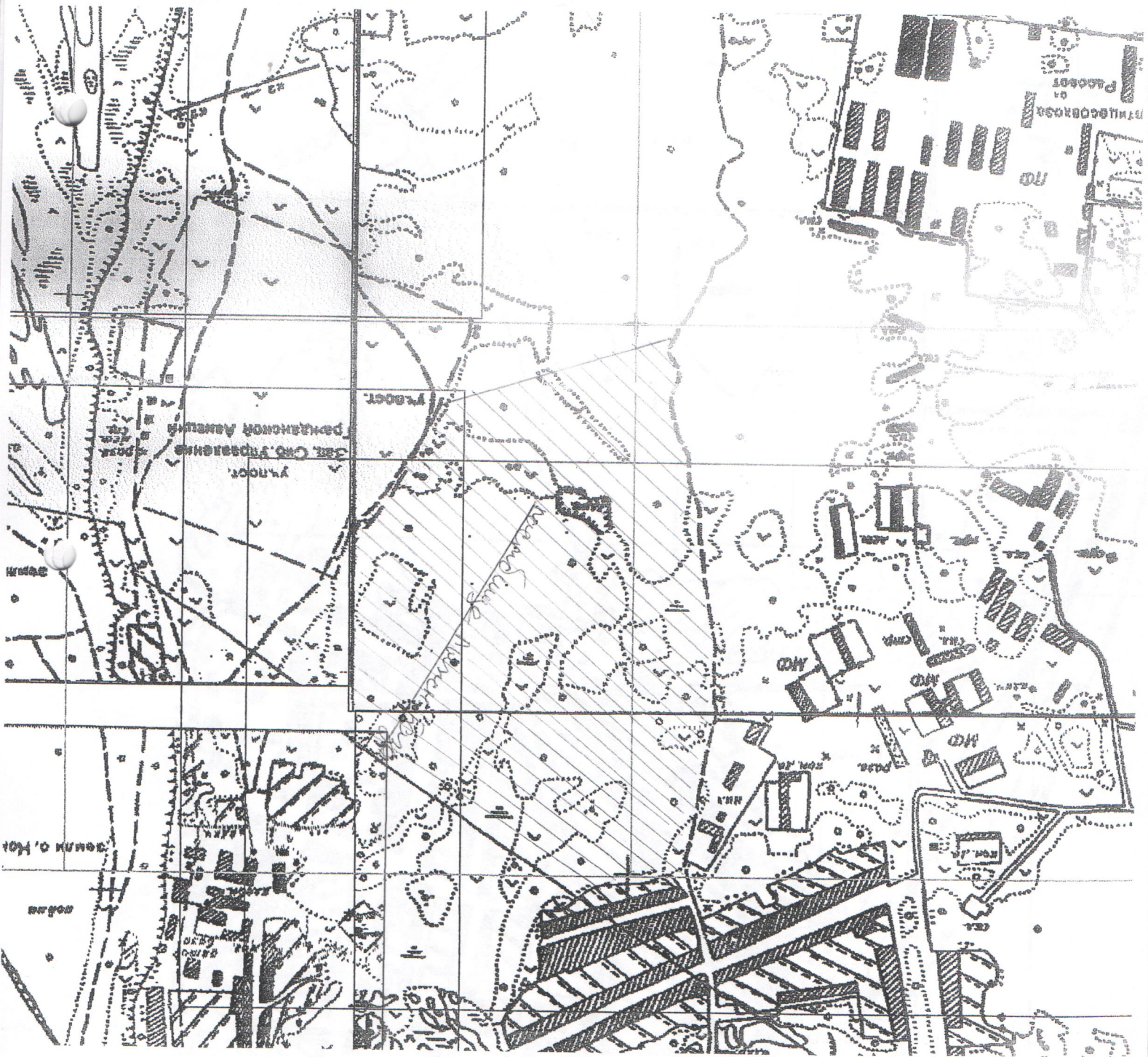


М.В. Андреев

Приложение 1
к Правилам благоустройства
На территории Кожевниковского
сельского поселения

Ситуационный план
(Схема расположения пастбищных угодий)

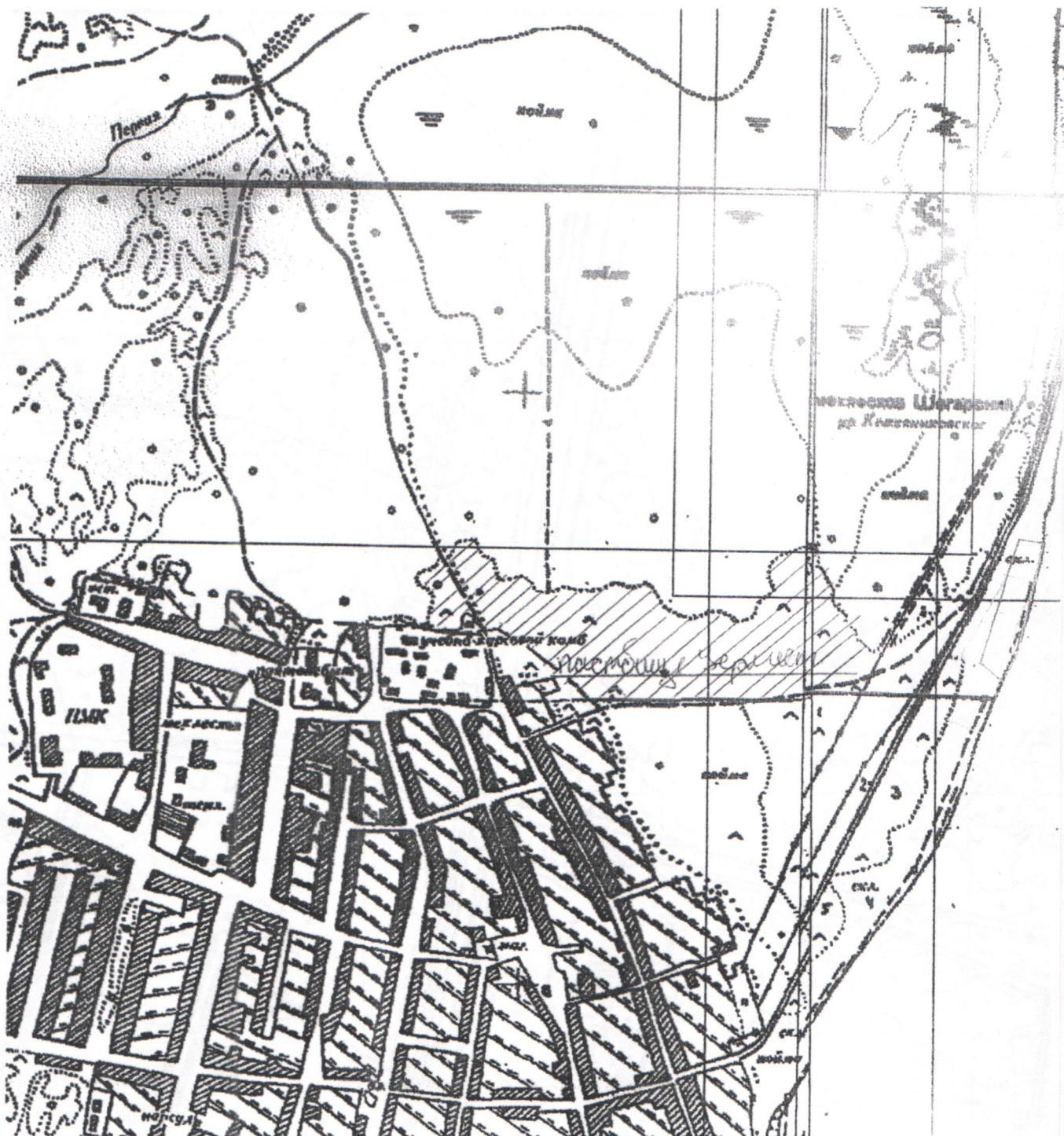
Пастбищные угодья площадью 52 га расположены за чертой населенного пункта на юга – восток в сторону песчаного карьера от начала ул. Садовой через лыжную базу по логу.



Приложение 2
к Правилам благоустройства
На территории Кожевниковского
сельского поселения

Ситуационный план
(Схема расположения пастбищных угодий)

Пастбищные угодья площадью 26 га расположены за чертой населенного пункта на юг по лесному массиву через трассу Кожевниково – Мельниково граничит с пахаными землями ООО «Подсобное».



Приложение 3
к Правилам благоустройства
На территории Кожевниковского
сельского поселения

Ситуационный план
(Схема расположения пастбищных угодий)

Пастбищные угодья площадью 20 га расположены за чертой населенного пункта на севере по лесному массиву вдоль ул. Приобской.

